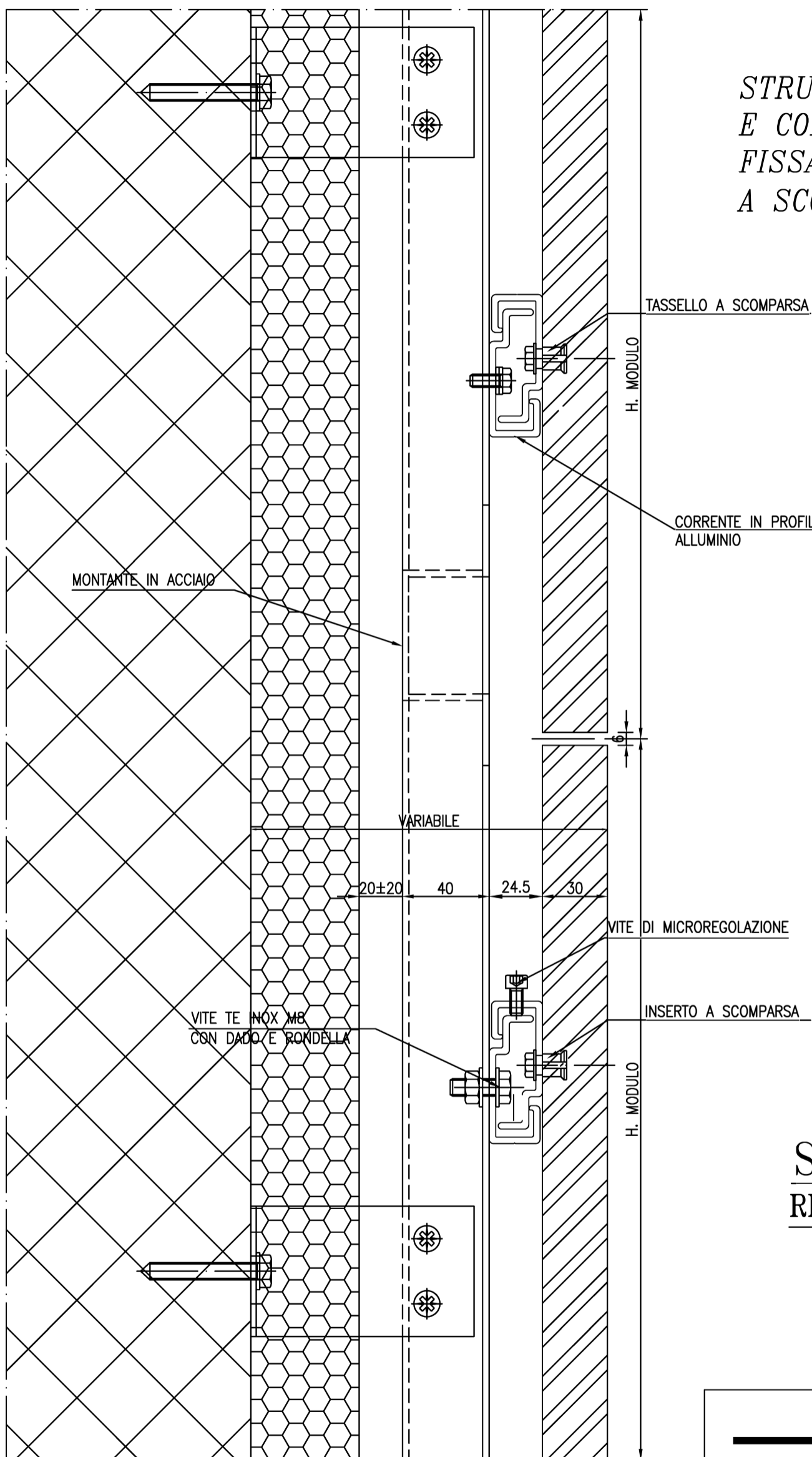


*STRUTTURA A MONTANTI
E CORRENTI
FISSAGGI CON INSERTI
A SCOMPARSA SUL RETRO*



**SEZIONE VERTICALE
RIVESTIMENTI IN LAPIDEI**

S.T.PR 038

PROGEST s.r.l.

Via Archimede, 10
37036 S.Martino B.A. (Verona)
Tel. 045/8780488 r.a.
Fax 045/4732709