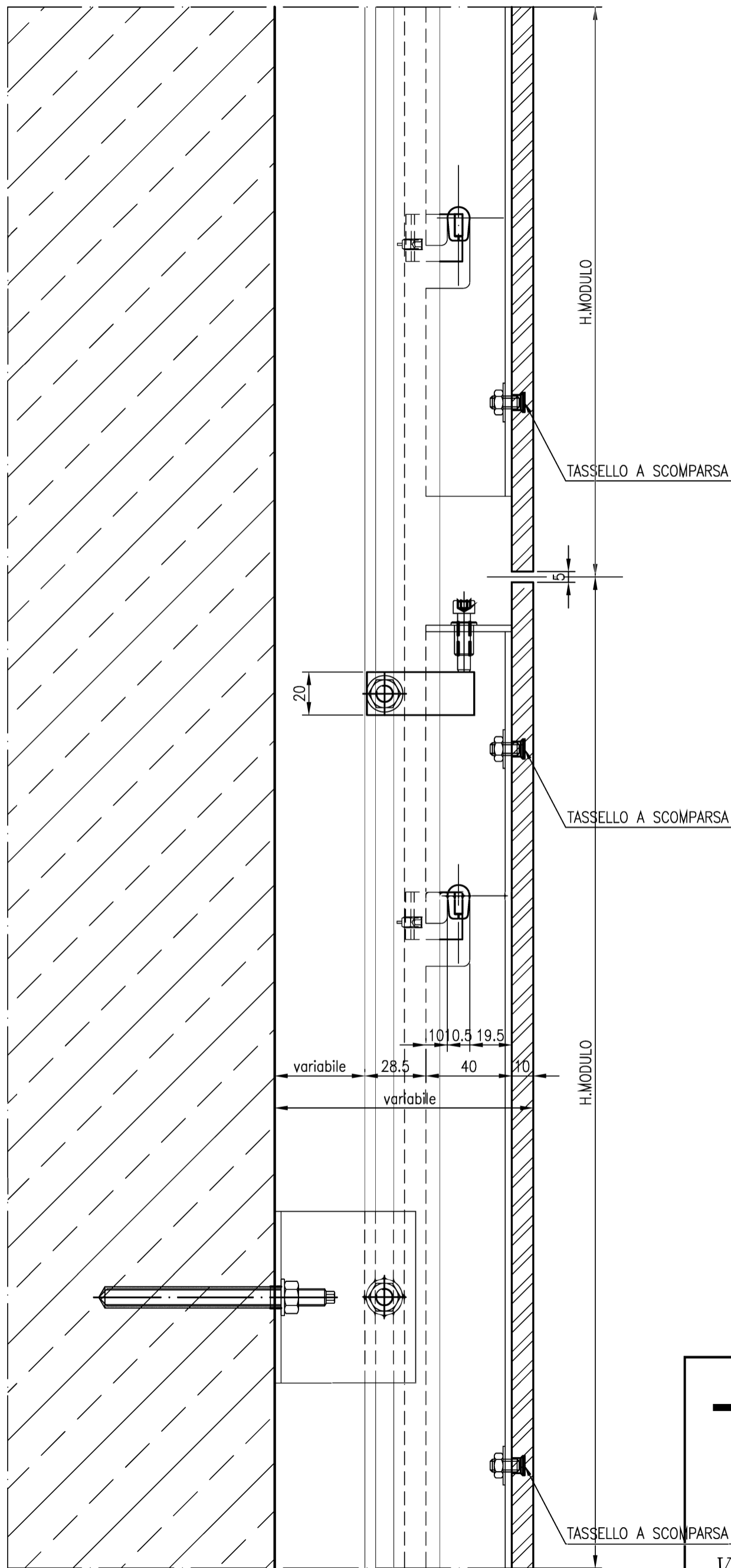


*STRUTTURA A MONTANTI
IN ALLUMINIO E FISSAGGI
A SCOMPARSA SUL RETRO
DELLE LASTRE MEDIANTE
INSERTI IN ACC. INOX.*



SEZIONE VERTICALE

RIVESTIMENTI IN GRES

S.T.PR 042

PROGEST s.r.l.

Via Archimede, 10
37036 S.Martino B.A. (Verona)
Tel. 045/8780488 r.a.
Fax 045/4732709